

Karta produktu

System montażowy dla płaskich dachów

Typ SPR-66

Korzystać
z mocy
słońca!



- Zmienna konfiguracja
- Optymalna wentylacja
- Wysoka jakość wykonania

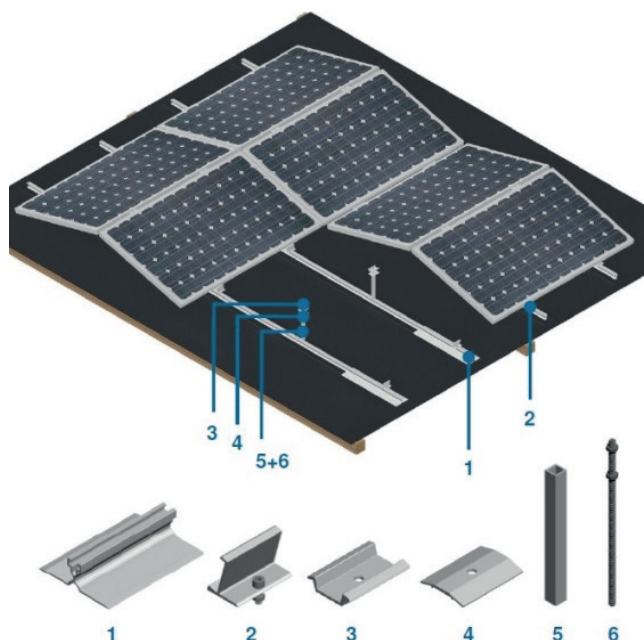
System SPR-66



Planujemy, budujemy, monitorujemy i utrzymujemy systemy solarowe fotowoltaiczne na dachach oraz na farmach solarowych, w których wykorzystujemy konstrukcje i uchwyty mocujące opracowane przez ekspertów.

Wszystkie polecane przez nas systemy montażowe zostały opracowane przez nas i zaakceptowane przez niezależnego eksperta w dziedzinie statyki budowlanej. Są one dopuszczone do obciążeń wiatrowych strefy 4 - regiony nadmorskie.

Wykorzystujemy specjalny stop aluminium, który jest przeznaczony również do instalacji w warunkach słonego morskiego powietrza. System SPR-66 został opracowany przez Solarpark Rodenäs GmbH i służy do bezpiecznego montażu paneli fotowoltaicznych na dachach płaskich, które są skierowane na wzniesieniach w kierunku wschód-zachód. Kąt nachylenia 15°. Na takich dachach można również osiągnąć maksymalne efekty.



Zalety produktu:

- Zmienna konfiguracja** | Obszar dachowy może być pokryty całkowicie panelami fotowoltaicznymi, system montażu daje możliwość pominięcia pokrycia poszczególnych części dachowych np: istniejące świetliki lub kominy.
- Optymalna wentylacja** | System montażowy polegający na odpowiedniej odległości paneli od dachu pozwala na uzyskanie optymalnej wentylacji i wydajności.
- Wysoka jakość wykonania** | Używamy materiałów wyłącznie najwyższej jakości w celu osiągnięcia długiego okresu eksploatacji. Specjalny stop gwarantuje doskonałą odporność na warunki atmosferyczne.

Dane techniczne

- Rodzaj instalacji** | Nadachowy montaż
- Pokrycie dachowe** | Bitum papowy lub foliowe
- Nachylenie dachu** | 0°
- Montaż paneli** | Cały dach lub poszczególny obszar
- Panele fotowoltaiczne** | Wszystkie typy paneli z oprawą
- Konstrukcja dachowa** | Dach płaski
- Ułożenie paneli** | Poziome lub pionowe
- Materiał** | 1. Profil szynowy
2. Uchwyt końcowy
3. Uchwyt górny
4. Uchwyt dolny
5. Rurka kwadratowa
6. Bolec gwintowny
- Gwarancja** | 5 lat

Prezes Zarządu: Karol Pruski

NIP: 555-210-69-11 | REGON: 221894934 | Bank PKO BP: PL 55 1020 1491 0000 4202 0072 4591