

Karta produktu

System montażowy dla dachów
typu Wschód - Zachód

Typ SPR-60

*Korzystać
z mocy
słońca!*



- Zmienna konfiguracja
- Optymalna wentylacja
- Wysoka jakość wykonania

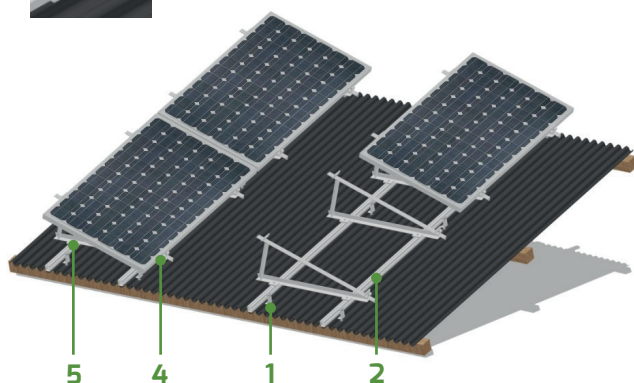
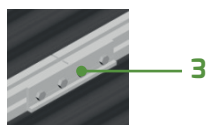
System SPR-60



Planujemy, budujemy, monitorujemy i utrzymujemy systemy solarowe fotowoltaiczne na dachach oraz na farmach solarowych, w których wykorzystujemy konstrukcje i uchwyty mocujące opracowane przez ekspertów.

Wszystkie polecane przez nas systemy montażowe zostały opracowane przez nas i zaakceptowane przez niezależnego eksperta w dziedzinie statyki budowlanej. Są one dopuszczone do obciążeń wiatrowych strefy 4 - regiony nadmorskie.

Wykorzystujemy specjalny stop aluminium, który jest przeznaczony również do instalacji w warunkach słonego morskiego powietrza. System SPR-60 został opracowany przez Solarpark Rodenäs GmbH i służy do bezpiecznego montażu paneli fotowoltaicznych na dachach typu Wschód-Zachód, gdzie są one ustawione na wzniesieniach w stronę południa. Kąt nachylenia $0^\circ - 60^\circ$. Na takich dachach można również osiągnąć maksymalne efekty.



Zalety produktu:

- Zmienna konfiguracja** | Obszar dachowy może być pokryty całkowicie panelami fotowoltaicznymi, system montażu daje możliwość pominięcia pokrycia poszczególnych części dachowych np: istniejące świetliki lub kominy.
- Optymalna wentylacja** | Ze względu na otwartą budowę z dwoma trójkątami montażowymi na jednym panelu osiąga się lepszą wentylację i lepszą wydajność.
- Wysoka jakość wykonania** | Używamy materiałów wyłącznie najwyższej jakości w celu osiągnięcia długiego okresu eksploatacji. Specjalny stop gwarantuje doskonałą odporność na warunki atmosferyczne.

Dane techniczne

- Rodzaj instalacji** | Nadachowy montaż
- Pokrycie dachowe** | Eternit i blachy trapezowe
- Nachylenie dachu** | $0^\circ - 60^\circ$
- Montaż paneli** | Cały dach lub poszczególny obszar
- Panele fotowoltaiczne** | Wszystkie typy paneli są w sprawie
- Konstrukcja dachowa** | Listwy dachowe jak na tradycyjnym zadaszaniu
- Ułożenie paneli** | Poziome lub pionowe
- Materiał** | 1. Hak dachowy
2. Profil aluminiowy
3. Łącznik szynowy
4. Uchwyt końcowy
5. Uchwyt profilowy
- Gwarancja** | 5 lat

Prezes Zarządu: Karol Pruski

NIP: 555-210-69-11 | REGON: 221894934 | Bank PKO BP: PL 55 1020 1491 0000 4202 0072 4591